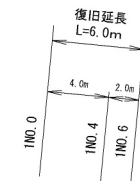
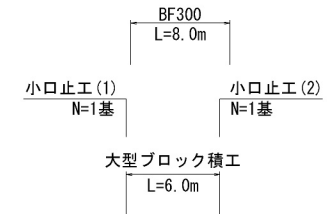


平 面 図

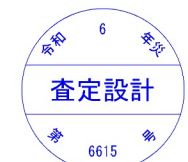
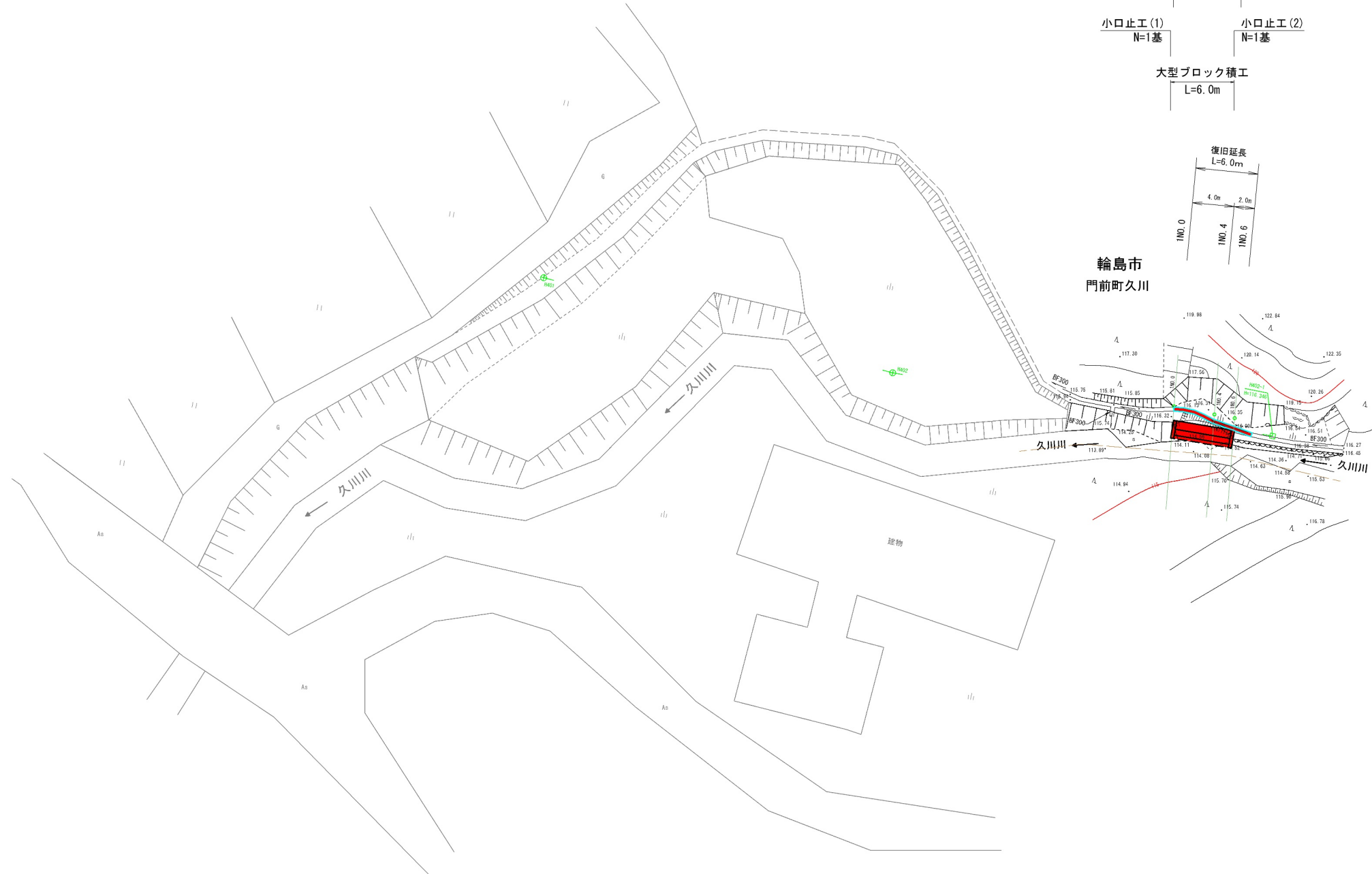
S=1:250 (A1)
S=1:500 (A3)

輪 島 市
門 前 町
久 川

xsm1:復旧延長 L=6.0m
護岸工 A=16.3m²
小口止工 N=2基



輪 島 市
門 前 町 久 川



| | |
|-----------|------------------------------|
| 令 和 6 年 度 | 世界測地系(2011) |
| 工 事 名 | 6災6615号 普通河川 久川川 河川災害復旧工事 |
| 河 川 名 | 普通河川 久川川 |
| 箇 所 | 輪島市門前町久川 地内 |
| 図 名 | 平面図 |
| 縮 尺 | 図 示 |
| 図 面 番 号 | 1 / 6 |
| 輪 島 市 | |

縦断面図

H=1:250
V=1:100

1工区(右岸)

凡例

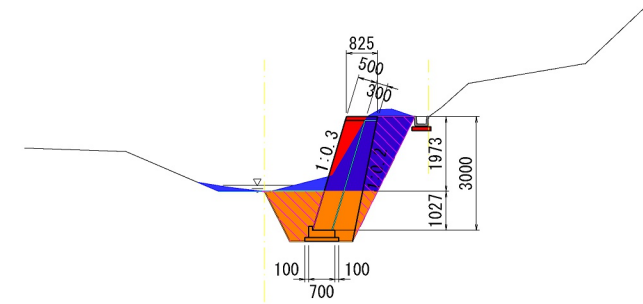
| | |
|--|-------|
| | 右岸護岸高 |
| | 最深河床高 |

H402-1
H=116.346

横断面図

S=1:100

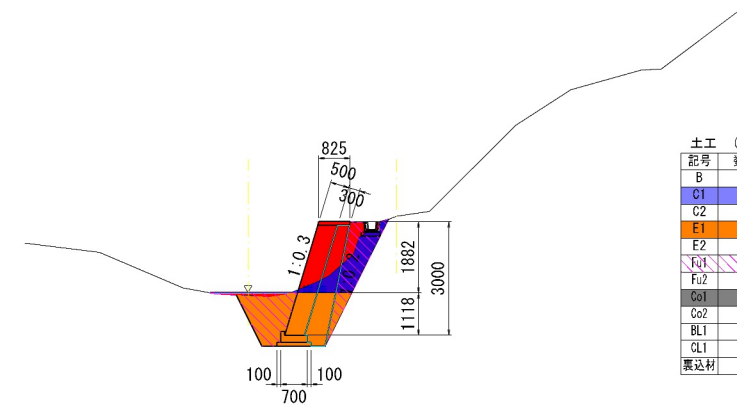
1NO.0
GH=116.12



| 記号 | 数量 |
|-----|-----|
| B | - |
| C1 | 3.1 |
| C2 | - |
| E1 | 3.1 |
| E2 | - |
| Fu1 | 3.0 |
| Fu2 | - |
| Co1 | 0.1 |
| Co2 | - |
| BL1 | - |
| CL1 | - |
| 護込材 | 1.5 |

DL=110.00

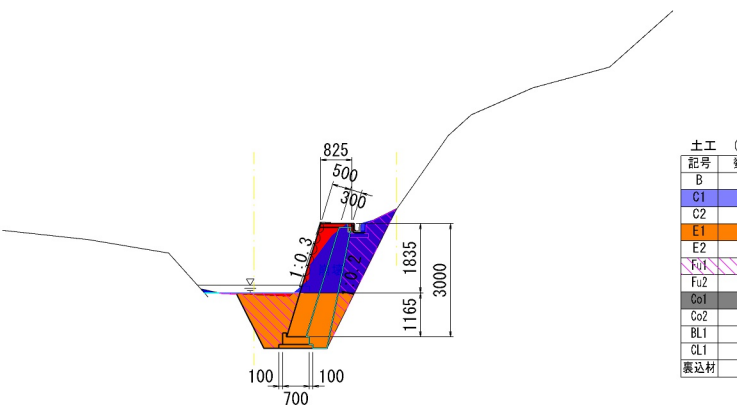
1NO.4
GH=116.30



| 記号 | 数量 |
|-----|-----|
| B | - |
| C1 | 1.2 |
| C2 | - |
| E1 | 3.3 |
| E2 | - |
| Fu1 | 3.0 |
| Fu2 | - |
| Co1 | 0.1 |
| Co2 | - |
| BL1 | - |
| CL1 | - |
| 護込材 | 1.5 |

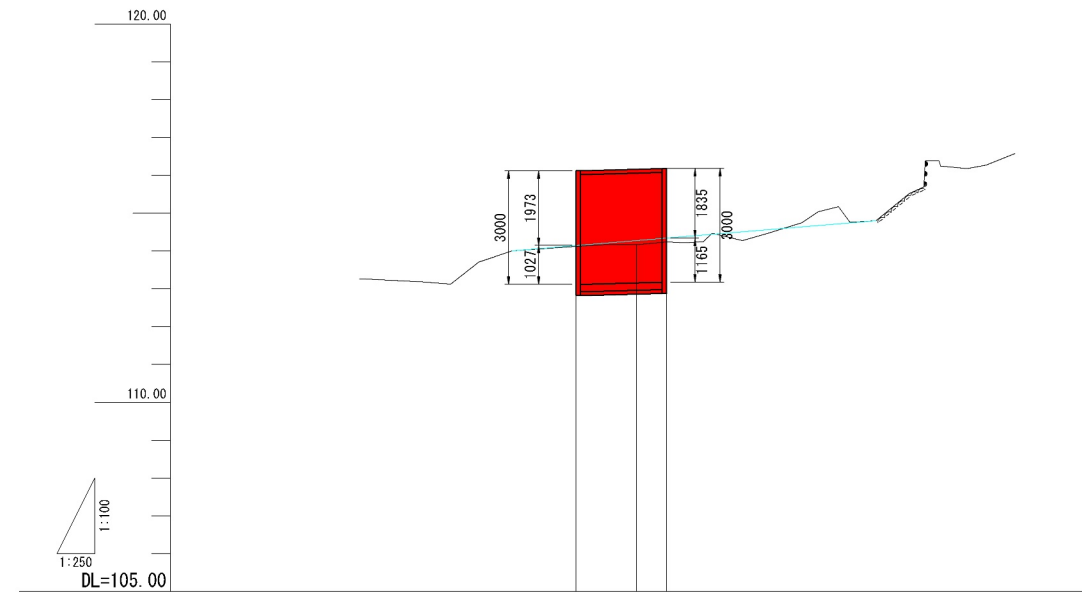
DL=110.00

1NO.6
GH=116.57



| 記号 | 数量 |
|-----|-----|
| B | - |
| C1 | 2.6 |
| C2 | - |
| E1 | 3.4 |
| E2 | - |
| Fu1 | 3.2 |
| Fu2 | - |
| Co1 | 0.1 |
| Co2 | - |
| BL1 | - |
| CL1 | - |
| 護込材 | 1.5 |

DL=110.00



| 項目 | 河床勾配 | |
|-------|-------|--------|
| | 右岸 | 左岸 |
| 堤防高 | 右岸 | |
| | 左岸 | |
| 護岸高 | 右岸 | 116.12 |
| | 左岸 | 116.16 |
| 河床高 | 右岸 | 116.18 |
| | 左岸 | |
| 最深河床高 | 右岸 | 114.13 |
| | 左岸 | 114.15 |
| 堤防高 | 右岸 | 114.28 |
| | 左岸 | 114.35 |
| 護岸高 | 右岸 | 114.24 |
| | 左岸 | 114.35 |
| 追加距離 | 11000 | 0.000 |
| 距離 | 11004 | 4.000 |
| 測点 | 11006 | 2.000 |
| 曲線 | | |

| 記号 | 単位 | 項目 |
|-----|----------------|--------------|
| B | m ² | 盛土 |
| C1 | m ² | 掘削(土砂) |
| C2 | m ² | 掘削(岩) |
| E1 | m ² | 床掘(土砂) |
| E2 | m ² | 床掘(岩) |
| Fu1 | m ² | 埋戻し |
| Fu2 | m ² | 埋戻し(Co) |
| Co1 | m ² | 既設護岸・水路取壊し |
| Co2 | m ² | 底張りコンクリート取壊し |
| BL1 | m | 盛土法面整形・芝張り |
| CL1 | m | 切土法面整形・植生マツ |



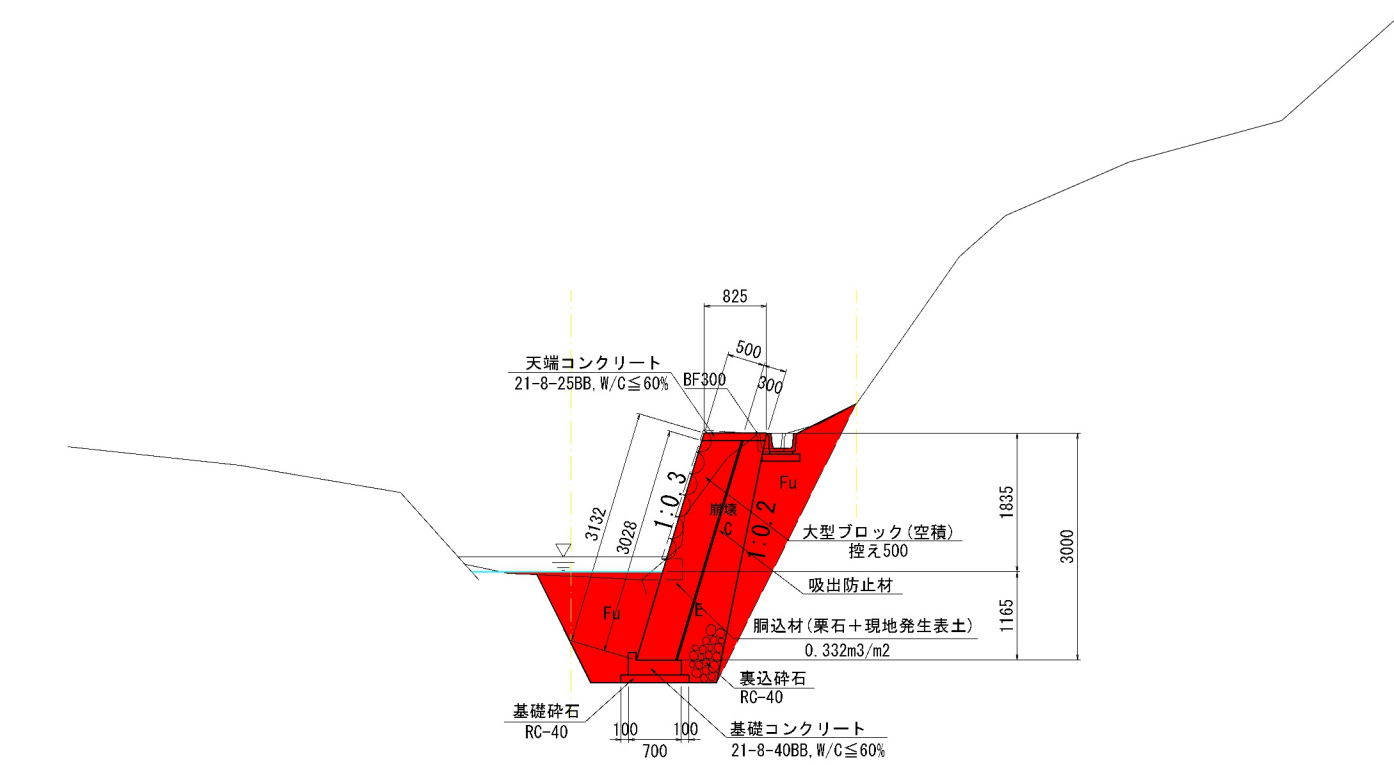
| 令和6年度 | |
|-------|---------------------------|
| 工事名 | 6災6615号 普通河川 久川川 河川災害復旧工事 |
| 河川名 | 普通河川 久川川 |
| 箇所 | 輪島市門前町久川 地内 |
| 図名 | 縦断・横断面図 |
| 縮尺 | 図示 |
| 図面番号 | 2 / 6 |
| 輪島市 | |

標準断面図

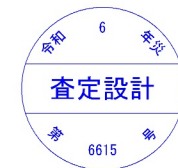
S=1:50 (A1)
S=1:100 (A3)

1NO. 6

GH=116.57



DL=110.00



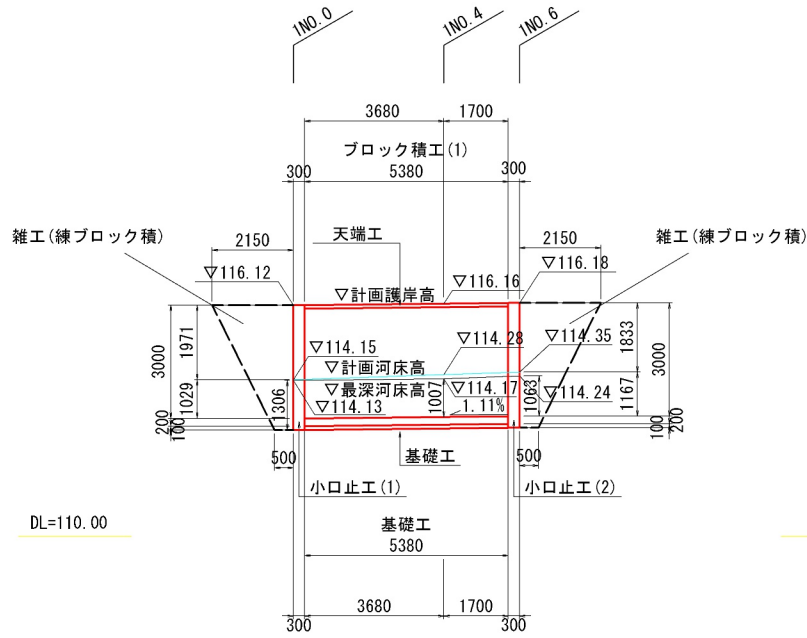
| | |
|-------|------------------------------|
| 令和 年度 | |
| 工事名 | 6災6615号 普通河川 久川川 河川災害復旧工事 |
| 河川名 | 普通河川 久川川 |
| 箇所 | 輪島市門前町久川 地内 |
| 図名 | 標準断面図 |
| 縮尺 | S=1:50 (A1) S=1:100 (A3) |
| 図面番号 | 3 / 6 |
| 輪 島 市 | |

大型ブロック積工詳細図(1)

S=1:100 (A1)
S=1:200 (A3)

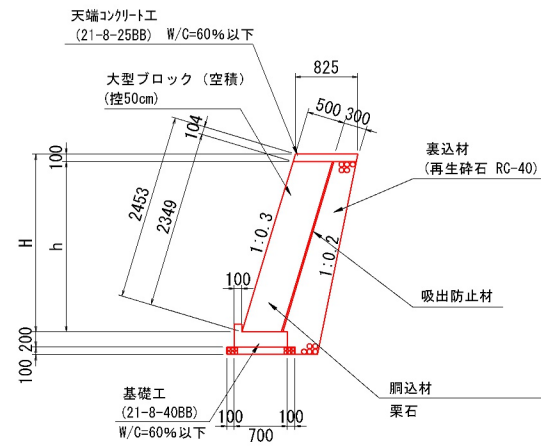
展開図

S=1:100 (A1)
S=1:200 (A3)



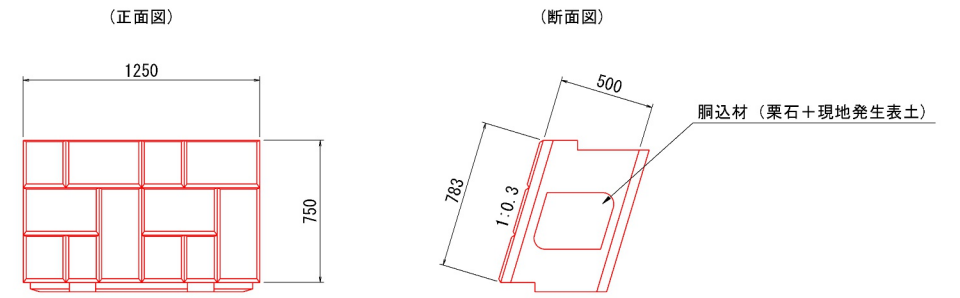
大型ブロック積構造図(1)

(勾配1:0.3 控え 500) S=1:50 (A1)
S=1:100 (A3)



大型ブロック積構造図(2)

(勾配1:0.3 控え 500) S=1:20 (A1)
S=1:40 (A3)



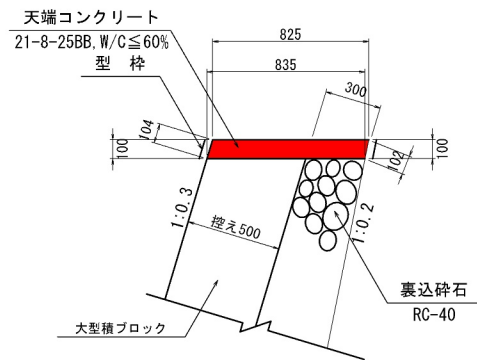
大型ブロック積工数量表(3分勾配:控500) (10.0m2当り)

| 名称 | 規格 | 算式 | 数量 | 単位 |
|---------|-----------|-------------|-------|----------------|
| 大型ブロック積 | 控500 | | 10.00 | m ² |
| 胴込材 | 栗石+現地発生表土 | 0.332×10.00 | 3.32 | m ³ |

※胴込量 控500 : 0.332 (m³/m²)

天端工詳細図

(勾配1:0.3 控え 500) S=1:20 (A1)
S=1:40 (A3)

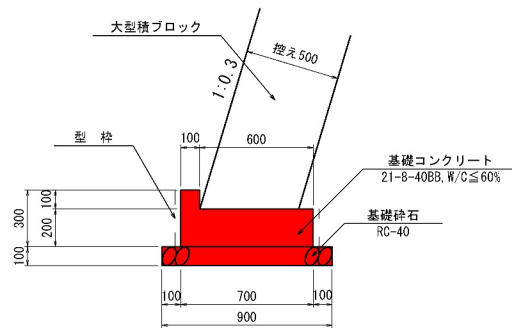


天端工 数量表(勾配1:0.3 控え500) 10.00m 当り

| 種別 | 規格 | 算式 | 数量 | 単位 |
|----------|--------------------|--------------------------------|------|----------------|
| 天端コンクリート | 21-8-25BB, W/C≤60% | (0.825+0.835) × 0.10/2 × 10.00 | 0.83 | m ³ |
| 目地材 | t=10mm | (0.825+0.835) × 0.10/2 × 2 | 0.17 | m ² |

基礎工詳細図

(勾配1:0.3 控え 500) S=1:20 (A1)
S=1:40 (A3)

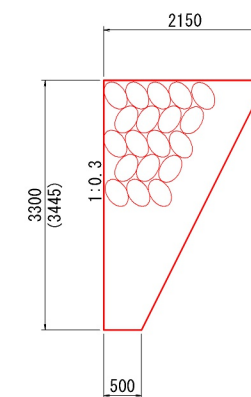


基礎工 数量表(勾配1:0.3 控え500) 10.00m 当り

| 種別 | 規格 | 算式 | 数量 | 単位 |
|----------|--------------------|---|------|----------------|
| 基礎コンクリート | 21-8-40BB, W/C≤60% | (0.200 × 0.700 + 0.100 × 0.100) × 10.00 | 1.50 | m ³ |
| 基礎砕石 | RC-40 | 0.900 × 10.00 | 9.00 | m ² |

雑工(練石積)

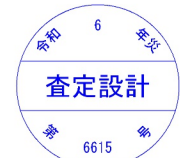
S=1:50 (A1)
S=1:100 (A3)



雑工 数量表 1箇所 当り

| 種別 | 規格 | 算式 | 数量 | 単位 |
|-----|---------|-----------------------------|------|----------------|
| 練石積 | 控50cm内外 | (2.150+0.500) × 1/2 × 3.445 | 4.56 | m ² |

○胴込コンクリート含む

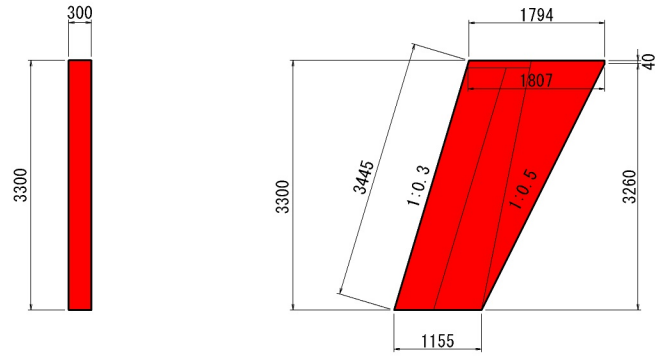


| 令和 | 年度 |
|-------------|------------------------------|
| 6 | 年度 |
| 査定設計 | |
| 6615 | |
| 工事名 | 6災6615号 普通河川 久川川 河川災害復旧工事 |
| 河川名 | 普通河川 久川川 |
| 箇所 | 輪島市門前町久川 地内 |
| 図名 | ブロック積工詳細図(1) |
| 縮尺 | S=1:100 (A1) S=1:200 (A3) |
| 図面番号 | 4 / 6 |
| 輪島市 | |

ブロック積工詳細図(2)

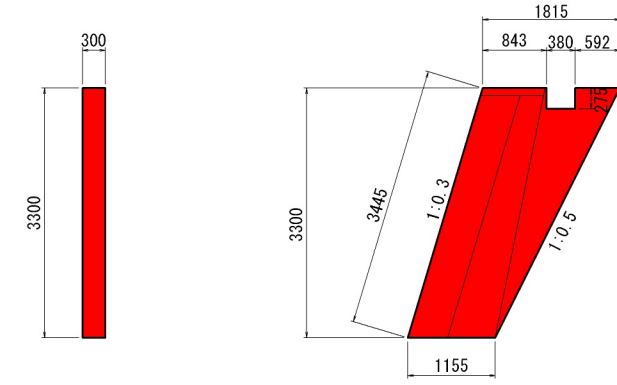
1号小口止工

S=1:50 (A1)
S=1:100 (A3)



2号小口止工

S=1:50 (A1)
S=1:100 (A3)



小口止工(1) 数量表

1箇所 当り

| 種 別 | 規 格 | 算 式 | 数 量 | 単 位 |
|--------|--------------------|--|------|----------------|
| コンクリート | 21-8-40BB, W/C≤60% | $\{(1.794+1.807) \times 1/2 \times 0.040 + (1.807+1.155) \times 1/2 \times 3.260\} \times 0.300$ | 1.47 | m ³ |
| 目地 | t=10mm | 3.445×0.50 | 1.72 | m ² |

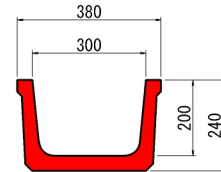
小口止工(1) 数量表

1箇所 当り

| 種 別 | 規 格 | 算 式 | 数 量 | 単 位 |
|--------|--------------------|---|------|----------------|
| コンクリート | 21-8-40BB, W/C≤60% | $\{(1.815+1.155) \times 1/2 \times 3.300 - 0.380 \times 0.275\} \times 0.300$ | 1.44 | m ³ |
| 目地 | t=10mm | 3.445×0.50 | 1.72 | m ² |

BF300

S=1:10 (A1)
S=1:20 (A3)



BF300 数量表

10m 当り

| 種 別 | 規 格 | 算 式 | 数 量 | 単 位 |
|-------|---------------------|----------|------|----------------|
| BF300 | L=2000 参考重量136kg/個) | 10.0/2.0 | 0.64 | m ² |

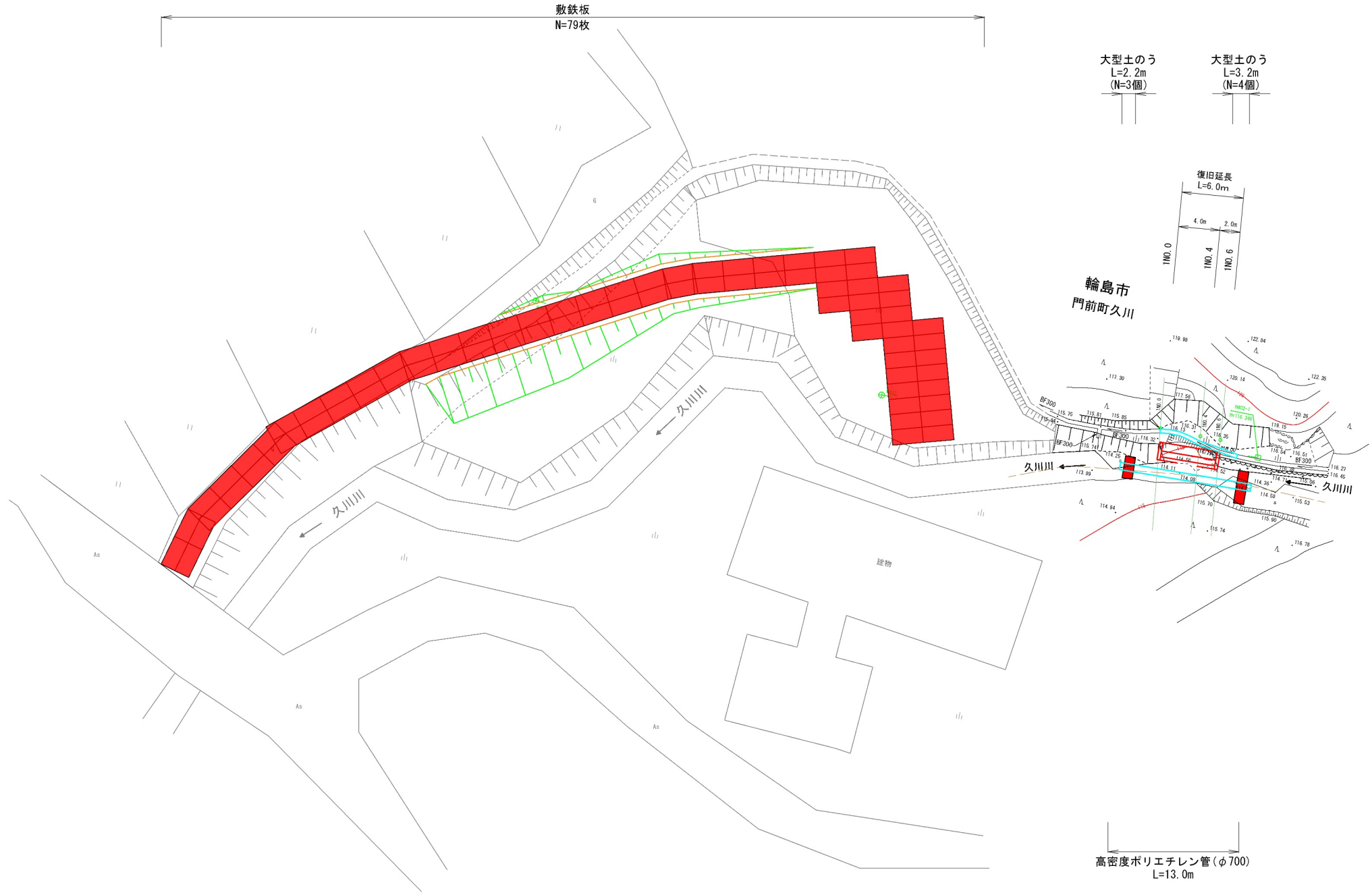


| 令和 6 年度 | |
|---------|---------------------------|
| 工 事 名 | 6災6615号 普通河川 久川川 河川災害復旧工事 |
| 河 川 名 | 普通河川 久川川 |
| 箇 所 | 輪島市門前町久川 地内 |
| 図 名 | ブロック積工詳細図(2) |
| 縮 尺 | 図 示 |
| 図 面 番 号 | 5 / 6 |
| 輪 島 市 | |

施工計画図

S=1:250 (A1)
S=1:500 (A3)

輪島市
門前町
久川



| 令和 | 年度 | 世界測地系(2011) |
|-------------|-----------------------------|-------------|
| 6 | 年度 | |
| 査定設計 | | |
| 6615 | | |
| 工事名 | 6災6615号 普通河川 久川 河川災害復旧工事 | |
| 河川名 | 普通河川 久川 | |
| 箇所 | 輪島市門前町久川 地内 | |
| 図名 | 施工計画図 | |
| 縮尺 | 図示 | |
| 図面番号 | 6 / 6 | |
| 輪島市 | | |